

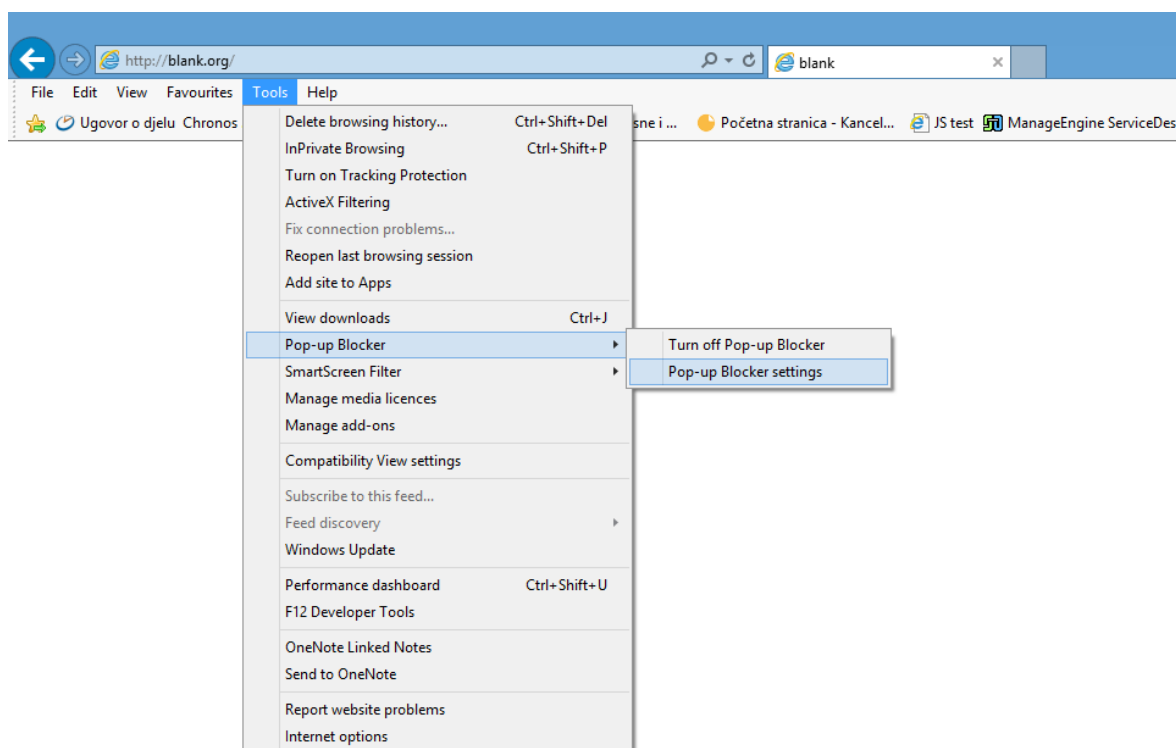
Ispunjavanje preduslova za rad programa za elektronsko podnošenje prijava u Jedinstveni sistem

Program radi uz pomoć MS Internet Explorer preglednika ili browsera. Minimalna verzija koju korisnik treba imati instaliranu je 8.0.

Da bi program jedinstvenog sistema nesmetano radio neophodno je osigurati da eksterni alati poput „Pop-up blocker-a“ nisu uključeni kao i to da sigurnosne postavke u Internet pregledniku (Internet Exploreru) ne onemogućavaju instalaciju Active-X komponente.

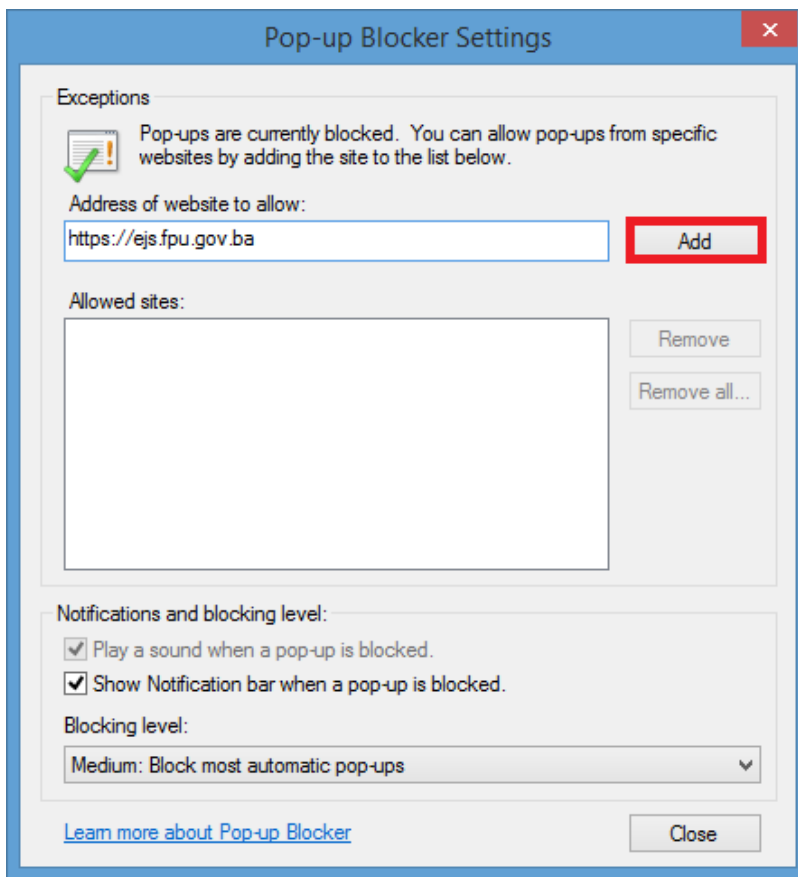
Podešavanje „Pop-up blocker-a“

Ako se koristi Microsoft Internet Explorer verzija 11, u narednih par rečenica opisan je postupak podešavanja „Pop-up blocker-a“. U okviru Internet preglednika, izabrati iz menija Tools opciju Pop-up Blocker a zatim Pop-up Blocker Settings.



Slika 1. Podešavanje IE za korištenje elektronskog podnošenja prijava u EJS

Nakon toga u novom prozoru unijeti adresu: <https://ejs.fpu.gov.ba> i pritisnuti dugme Add koje će našu stranicu dodati u listu dozvoljenih stranica „Allowed sites“.

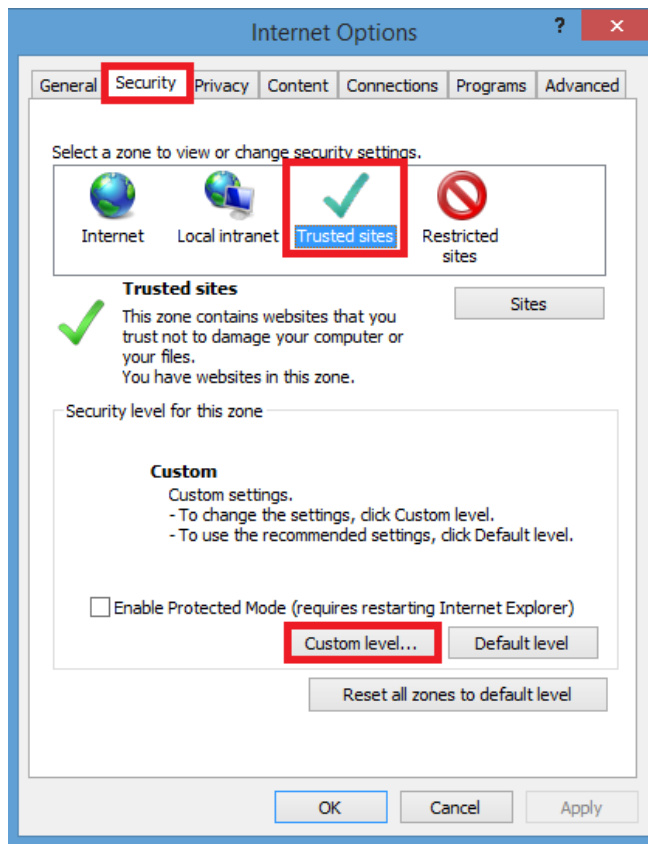


Slika 2. Podešavanje IE za korištenje elektronskog podnošenja prijava u EJS

Ovim je omogućen pristup stranici gdje se nalazi program za JS i da ona spada u tzv. grupu pouzdanih stranica „Trusted Sites“. Samim tim Pop-up blocker neće smetati pri instalaciji Active-X komponente a naš Internet preglednik će i dalje biti zaštićen za neke druge stranice koje želimo pregledavati.

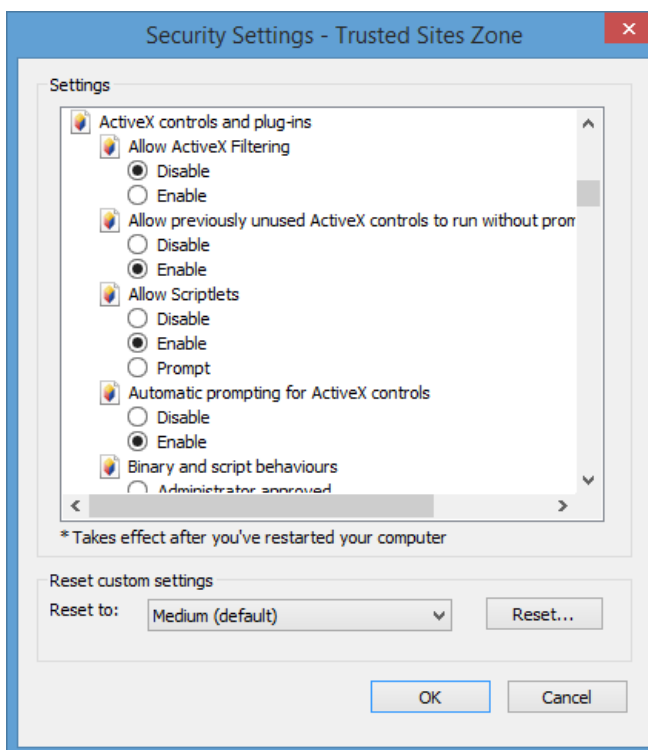
Sigurnosne postavke u Internet pregledniku

Stavljanjem stranice <https://ejs.fpu.gov.ba> u grupu pouzdanih stranica, omogućava se automatska zaštita, a sigurnosne postavke se postavljaju na nivo dovoljan za nesmetanu instalaciju Active-X komponente (Medium nivo). Ako ipak to nije dovoljno onda treba vizuelno provjeriti sigurnosne postavke. To radimo tako što u svom Internet pregledniku, u okviru menija Tools izaberemo opciju Internet Options. Nakon toga izabrati karticu Security.



Slika 3. Podešavanje IE za korištenje elektronskog podnošenja prijava u EJS

Pritisnuti dugme Custom level... nakon kojeg se otvara novi prozor.



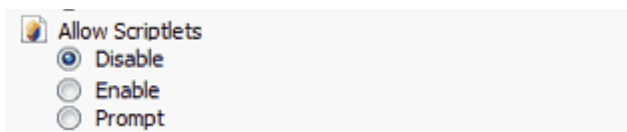
Slika 4. Podešavanje IE za korištenje elektronskog podnošenja prijava u EJS

Pronađi sekciju „ActiveX controls and plug-ins“ i okviru te sekcije provjeriti da li neka od postavki smeta za instalaciju Active-X komponente u našem Internet pregledniku. To se može uraditi poređenjem vlastitih postavki sa postavkama koje se nalaze u Tabeli 1.

Tabela 1 Postavke sekcije Active-x

ActiveX controls and plug-ins			
Internet Explorer verzija 8 (IE 8)		Internet Explorer verzija 11 (IE 11)	
Allow ActiveX Filtering		Allow ActiveX Filtering	Disable
Allow previously unused ActiveX controls to run without prompt	Enable	Allow previously unused ActiveX controls to run without prompt	Enable
Allow Scriptlets	Disable	Allow Scriptlets	Enable
Automatic prompting for ActiveX controls	Prompt	Automatic prompting for ActiveX controls	Enable
Binary and script behaviours	Enable	Binary and script behaviours	Enable
Display video and animation on a webpage that does not use external media player	Disable	Display video and animation on a webpage that does not use external media player	Disable
Download signed ActiveX controls	Prompt	Download signed ActiveX controls	Enable
Download unsigned ActiveX controls	Prompt	Download unsigned ActiveX controls	Prompt
Initialise and script ActiveX controls not marked as safe for scripting	Enable	Initialise and script ActiveX controls not marked as safe for scripting	Enable
Only allow approved domains to use ActiveX without prompt		Only allow approved domains to use ActiveX without prompt	Disable
Run ActiveX controls and plug-ins	Enable	Run ActiveX controls and plug-ins	Enable
Run anti-malware software on ActiveX controls		Run anti-malware software on ActiveX controls	Enable
Script ActiveX controls marked safe for scripting	Enable	Script ActiveX controls marked safe for scripting	Enable

Svaka sigurnosna postavka iz gornje tabele treba da sadrži vrijednost navedenu u tabeli. Ako to nije slučaj onda je potrebno ručno podesiti svaku postavku mijenjanjem vrijednosti prema gore navedenoj tabeli. Svaka postavka se jednostavno mijenja prebacivanjem između ponuđenih opcija klikom miša prema slici koja slijedi.



Kada se provjere sve sigurnosne postavke, ako su neke mijenjane potrebno ih je spasiti klikom na dugme OK.

Ako i dalje ima problema, kontaktirajte Vašeg mrežnog administratora kako bi on lično provjerio sigurnosne postavke Vašeg Internet preglednika.